

**TECTONIQUE**

++++ axe sgnalinal

— faulle

⊥ pknage

**HYDROLOGIE**

— ruisseau

----- seulement discontinu

**LEGENDE**

ECHELLE

1/25000

**HYDROGEOLOGIE**

90 niveau piezometrique

⊙ pnts a sec (site du fond)

123 niveau anormal

⊕ source

• ouvrage non etudie

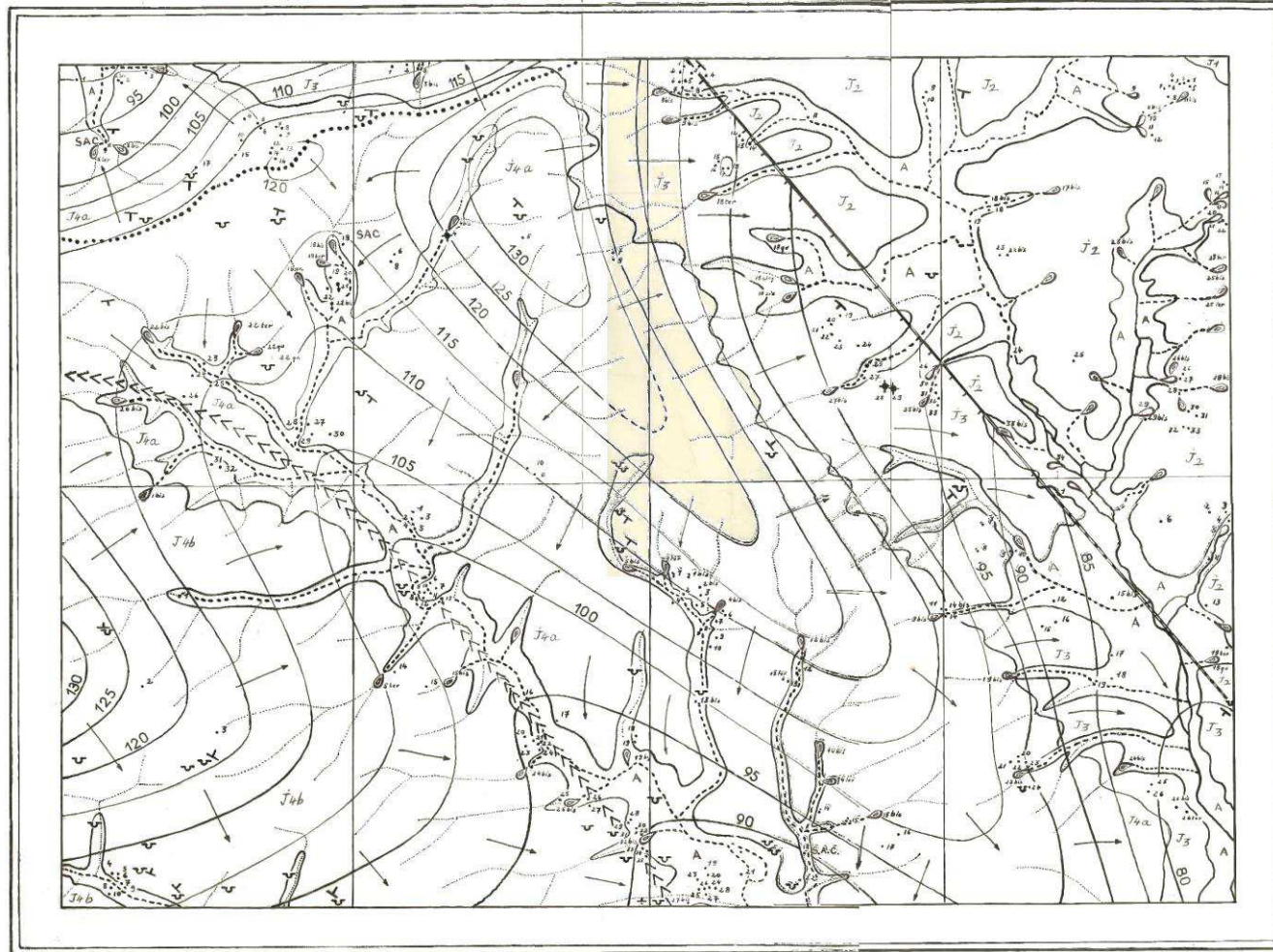
(1) numero de l'ouvrage par battime de feuille

⊕ forage

+120 courbe isopièzometrique (eq: 5m)

SAC station d'adduction communale

Les mesures ont ete realisees du 15-8-67 au 1-9-67



**Lithologie**

Calcaires	A
Calcaires lithographiques	J1a
Calcaires massifs	J1b
Marnes-calcaires	J2
Marnes	J3
Calcaires en plaquettes	J4

**Tectonique**

Pendage faible	T
Pendage fort	T1
Faïlle	T2
Faïlle masquée	T3
Faïlle hypothétique	T4
Synclinal	T5

**Hydrographie**

Cours d'eau pérenne	—
Cours d'eau saisonnier	- - -
Vallée sèche	...
Ligne de partage de deux bassins versants	o-o-o-o

**LEGENDE**

Echelle : 1/25000

0m 500m 1000m 2000m

Les mesures ont été effectuées du 20-12-61 au 15-05-62

**Points d'équivalence**

Source d'émergence	—
Source de débordement	- - -
Source souterraine	...
Ligne de partage de deux bassins versants	o-o-o-o

**Points d'eau artificiels**

Puits simple	•
Puits aménagés	••
Puits dégroupés	•••
Forage	+
Station d'adduction communale	SAC

**Nappes**

Nappe du Aquitaine-Séquanien	100
Cote de la nappe	—
Direction d'écoulement	→
Courbe isopiézométrique supposée	- - -



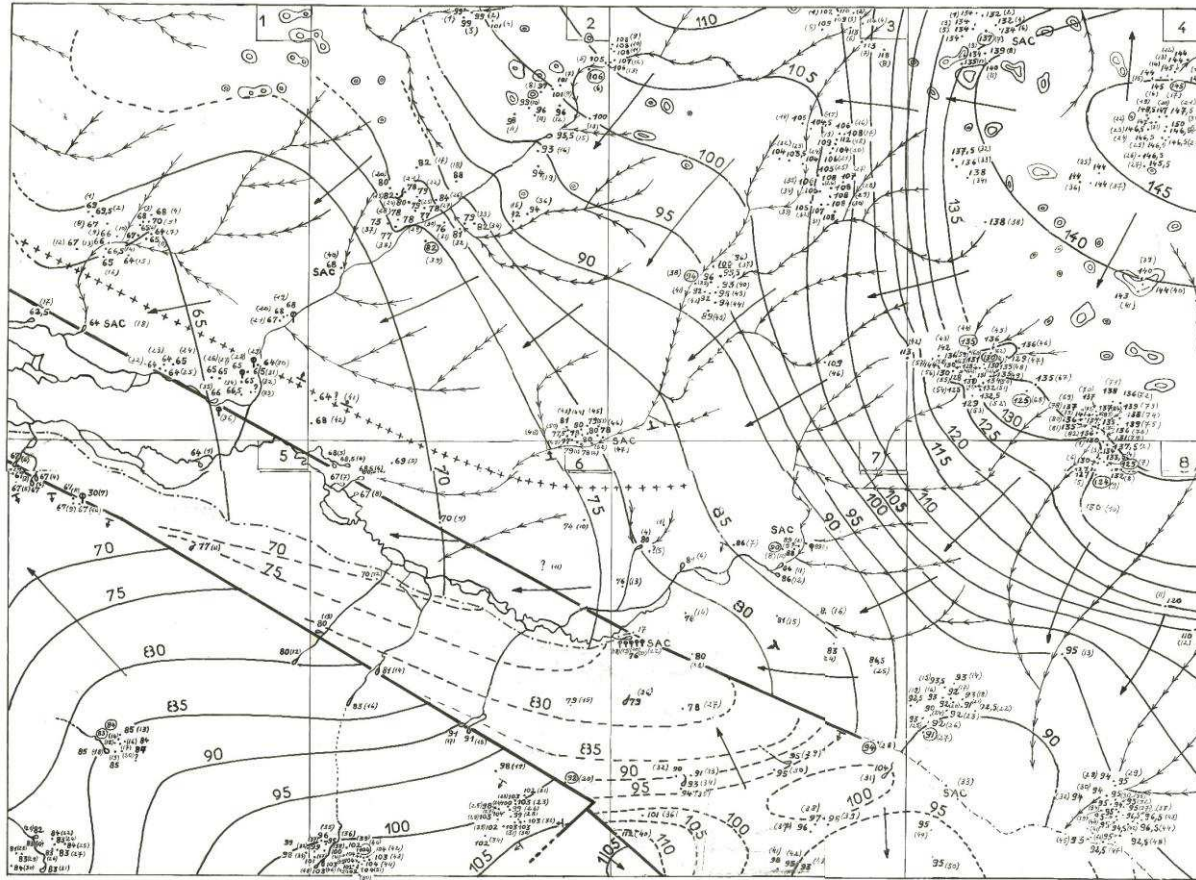
De 0m à 4m  
De 5m à 9m  
De 10m à 14m  
De 15m à 19m  
De 20m à 24m.



**LEGENDE**

Echelle  
1/25000

Lignes d'égalles fluctuations  
Fluctuation pour un point d'eau  
Fluctuation déduite des courbes topométriques  
Anomalies de cause indéterminée

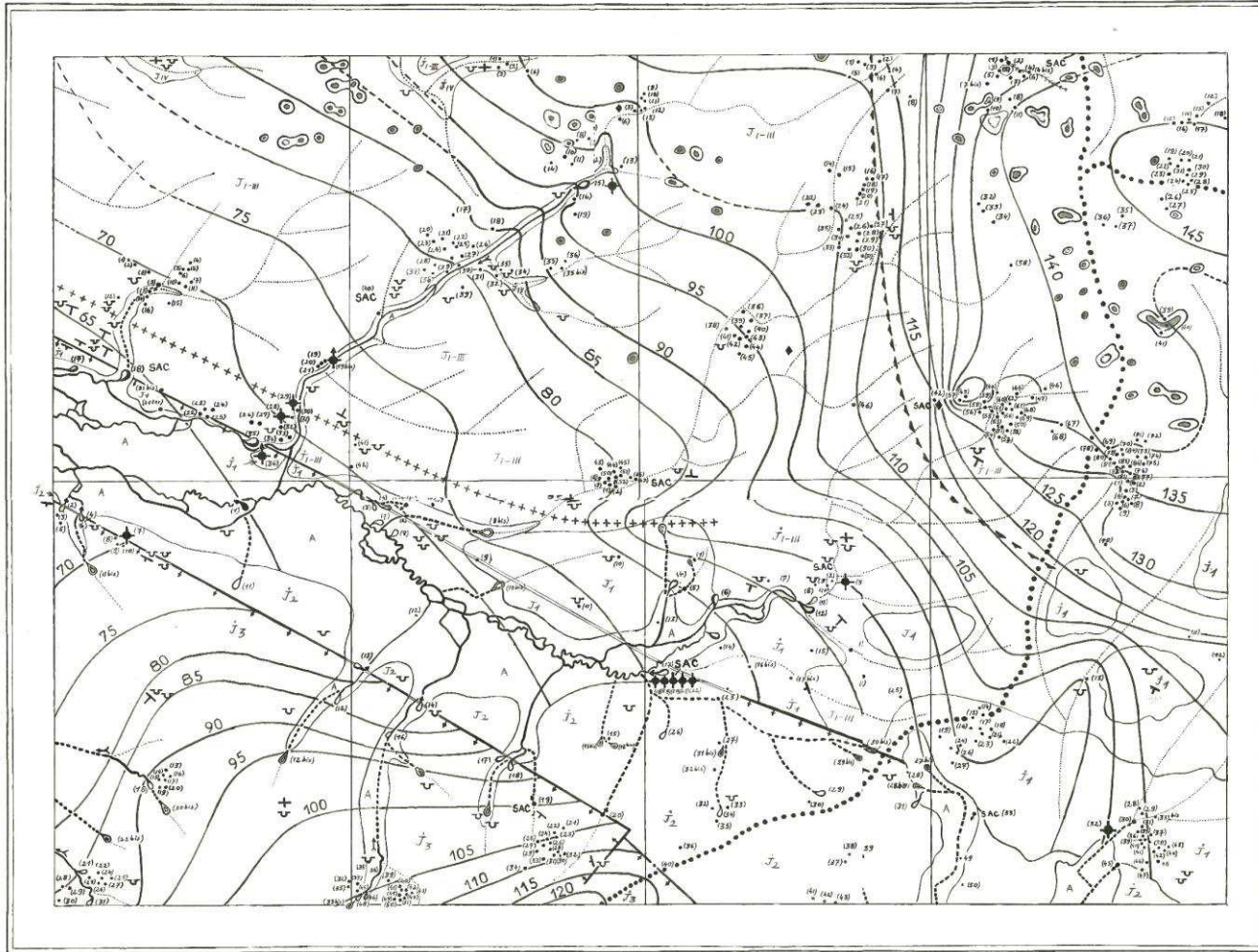


**Tectonique**  
 - - - - - faille.  
 / \ pendage.  
 + + + anticlinal

**Hydrologie**  
 ~~~~~ rivière ou ruisseau  
 - - - - - ruisseau à écoulement discontinu.  
 [ ] limite des terrains marécageux.

**LEGENDE**  
 Echelle  
 1/25000

**Hydrogéologie**  
 . 30 niveau piézométrique  
 . 75 niveau anémal  
 . I ouvrage no étudié  
 . (H) ut de l'ouvrage par habitude de fonte  
 d source  
 o forage  
 + 90 courbe isopiézométrique (sq = 5m)  
 SAC station d'adduction communale.  
 - - - - - vallée sèche  
 o doline  
 - - - - - direction d'écoulement  
 Les mesures ont été réalisées du 4-9-69 au 5-10-69



**Lithologie**

|                         |   |
|-------------------------|---|
| Arénites                | ☐ |
| Calcaires massifs       | ☐ |
| Marnes                  | ☐ |
| Calcaires en plaquettes | ☐ |
| Calcaires à silex       | ☐ |
| Calcaires compacts      | ☐ |

**Tectonique**

|                      |     |
|----------------------|-----|
| Carrère              | ⌊   |
| Panache lat. faillé  | ⌊   |
| Horizontalié         | +   |
| Faillé, flanc masqué | ⌊   |
| Flexure              | ⌊   |
| Anticlinale          | +++ |

**Hydrographie**

|                                          |       |
|------------------------------------------|-------|
| Cours d'eau pérenne                      | —     |
| Cours d'eau discontinu                   | —     |
| Vallée sèche                             | —     |
| Ligne de partage des eaux superficielles | ••••• |

**LEGENDE**  
Echelle: 1/25000

100m 200m 300m 400m

Les mesures ont été effectuées du 20-10-65 au 3-1-66.

**Points d'eau naturels**

|                                     |   |
|-------------------------------------|---|
| Source d'émergence                  | ⊙ |
| Source de débordement               | ⊙ |
| Exsurgence                          | ⊙ |
| Source artésienne                   | ⊙ |
| Source sulfatée                     | ⊙ |
| Météore (sulfatée) par infiltration | ⊙ |

**Points d'eau artificiels**

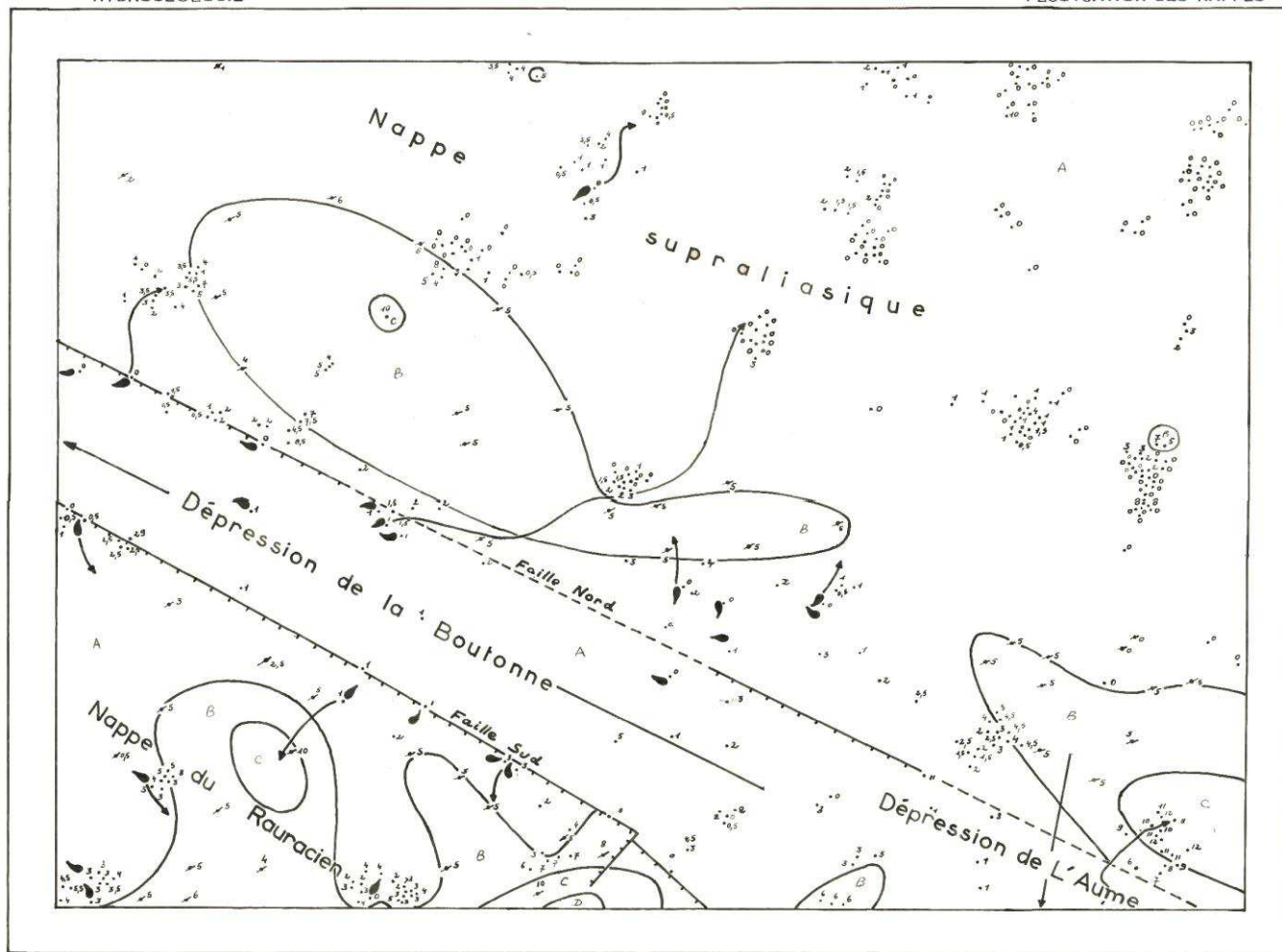
|                               |   |
|-------------------------------|---|
| Puits simple                  | ⊙ |
| Puits aménagé                 | ⊙ |
| Système d'adduction d'eau SAC | — |
| Puits d'égout (hiver)         | ⊙ |
| Forage                        | ⊙ |
| Forage artésien               | ⊙ |

**Nappes**

|                                             |     |
|---------------------------------------------|-----|
| Nappe de recharge                           | 135 |
| Nappe supra-sédimentaire                    | 100 |
| Nappe infra-sédimentaire (basin de Tonnais) | —   |

**Phénomènes karstiques**

|                     |       |
|---------------------|-------|
| Dolines             | ⊙     |
| Cavernes            | ⊙     |
| Nappes souterraines | ••••• |
| Troncs (sacs)       | ⊙     |



**LEGENDE**

Echelle : 1/25000

- De 0m à 4m      A
- De 5m à 9m      B
- De 10m à 14m   C
- De 15m à 19m   D

- Lignes d'égalles fluctuations
- Fluctuation pour un point d'eau
- Fluctuation déduite des courbes isopiézométriques
- Source pérenne et sa ligne de recul en hiver